

[www.lasy.gov.pl](http://www.lasy.gov.pl)



**Las Państwowe**



# Nadleśnictwo Bełchatów

**Informacja o działalności w roku 2025  
Plany na rok 2026**

---





## Wstęp. Dlaczego przesyłamy Państwu ten raport?

Lasos Państwowe to ogólnopolska organizacja, zarządzająca większością zasobów leśnych kraju. W naszej pieczy znajduje się przeszło 7,6 mln ha gruntów. To ¼ Polski. Nadleśnictwo Bełchatów to jedno z 429 nadleśnictw, które zarządzają lasami na poziomie lokalnym. Dba o przyrodę, udostępnia lasy dla rekreacji, ale jest też istotnym podmiotem gospodarczym. Dostarcza drewno, które służy nam wszystkim, zatrudnia i generuje miejsca pracy. Jest płatnikiem lokalnych podatków. Szczegółowe dane nt. działalności nadleśnictwa znajdują Państwo na kolejnych stronach.

W tym roku po raz kolejny kierujemy nasz raport do samorządów gminnych w całej Polsce. Samorzady to nasz naturalny i bliski partner. To Państwo posiadają mandat uzyskany w demokratycznych wyborach, uprawniający do reprezentowania strony społecznej.

Raport traktujemy jako narzędzie w dialogu, który leśnicy chcą prowadzić ze stroną społeczną. Uważamy za oczywiste, że powinni Państwo dowiadywać się o naszej działalności. O jej efektach w minionym roku i o naszych zamierzeniach na rok bieżący. Niech to będzie podstawa do dyskusji na temat sposobów zarządzania lasami, ich wpływu na gospodarkę, klimat i stosunki wodne. O oczekiwaniach społecznych. Stoimy na stanowisku, że debata i konsultacje w środowisku lokalnym mają szczególną wartość. Bo odbywają się w poczuciu odpowiedzialności i realnej oceny skutków podejmowanych decyzji.



**Jarosław Zając**  
Nadleśniczy  
Nadleśnictwa Bełchatów



Lasos Państwowe

# Część I

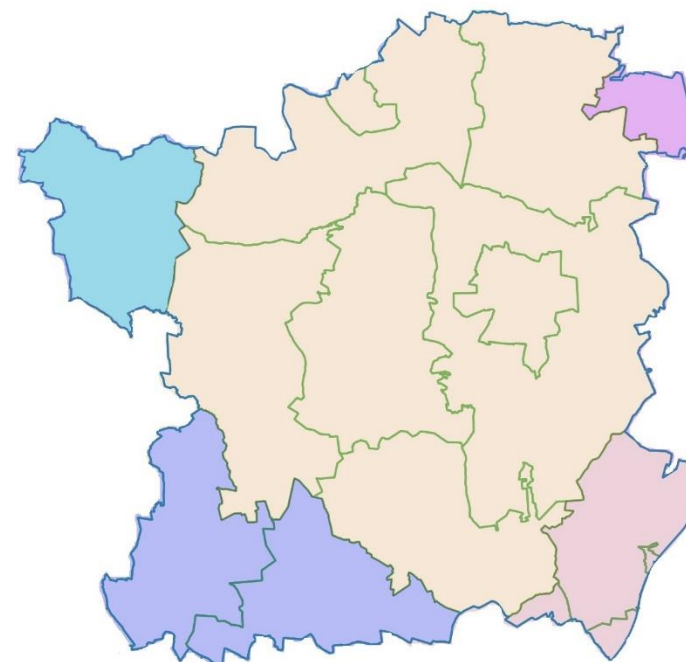
## O nadleśnictwie

# Lokalizacja



Nadleśnictwo Bełchatów wchodzi w skład Regionalnej Dyrekcji Lasos Państwowych w Łodzi.

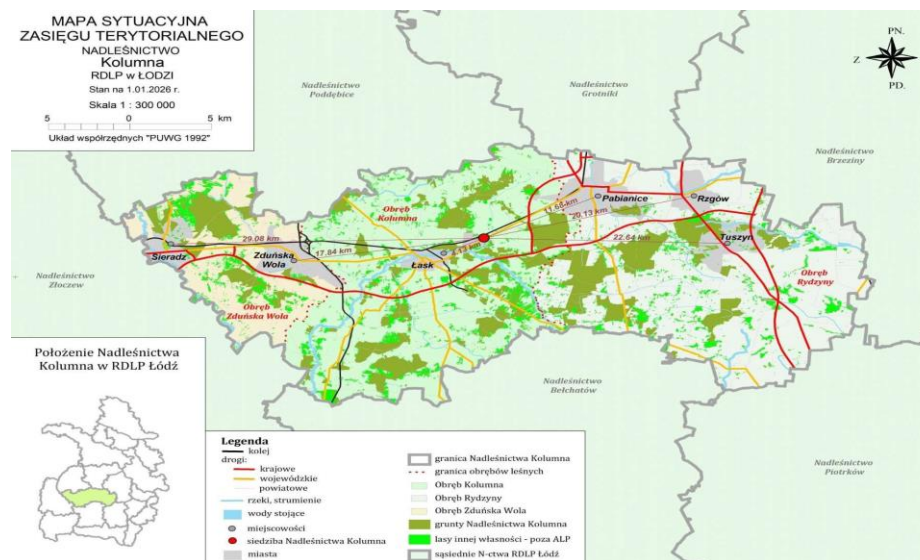
Położone jest w południowej części województwa łódzkiego, na terenie **5 powiatos**, **14 gmin** i swoim zasięgiem obejmuje obszar 119528,58 ha.



## Lokalizacja Nadleśnictwa Kolumna

Obszar zasięgu terytorialnego Nadleśnictwa Kolumna leży w centralnej części województwa łódzkiego, w granicach administracyjnych

7 powiatów: bełchatowskiego, łaskiego, łódzkiego-wschodniego, pabianickiego, piotrkowskiego, sieradzkiego i zduńskowolskiego. Położenie geograficzne w/w zasięgu określają współrzędne: od 18° 43' 26" do 19° 44' 33" długości geograficznej wschodniej oraz od 51° 26' 23" do 51° 42' 54" szerokości geograficznej północnej.



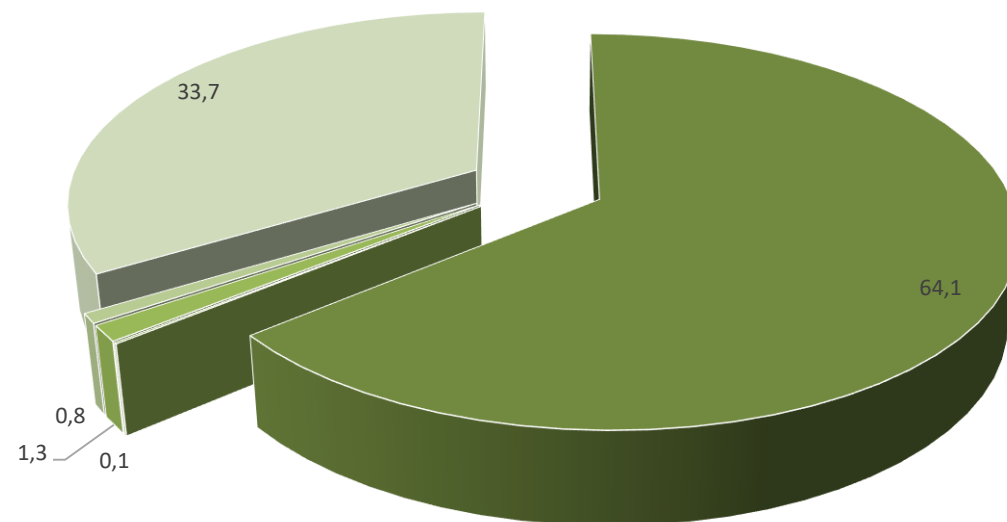


## Do kogo należą lasy w granicach nadleśnictwa

### Formy własności:

- Las Państwowe (64,1%)
- Las prywatne (33,7%)
- Las gminne (0,8%)
- Las w Zasobie Własności Rolnej SP (0,1%)
- Inne Las Skarbu Państwa (1,3%)

Formy własności w RDLP w Łodzi



■ Las Państwowe ■ Zasób Własn. Rolnej SP ■ Inne Skarbu Państwa ■ Własność gmin ■ Las prywatne

Dane: BDL, stan na 1 stycznia 2024 r. (WISL)



## Zasoby w zarządzie nadleśnictwa

Powierzchnia gruntów w zarządzie Nadleśnictwa Bełchatów to 19.936,49 ha, w tym grunty leśne: 18.225,68 ha (stan na 16.04.2026r.)

Nadleśnictwo składa się z dwóch obrębów leśnych:

- **Kluki** o powierzchni 11.486,86 ha (8 leśnictw i gospodarstwo szkółkarskie)
- **Wola Grzymalina** o powierzchni 8.449,63 ha (5 leśnictw)

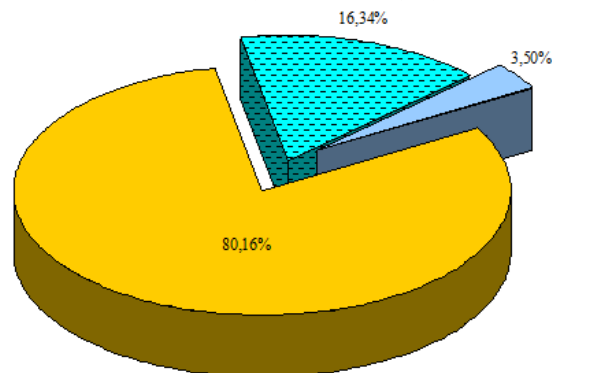
Łącznie gospodarujemy na **8510 działkach** ewidencyjnych, których liczba stale rośnie (stan na 16.04.2026 r.).

Na działalność Nadleśnictwa istotny wpływ wywiera działalność PGE GiEK S.A. Oddz. KWB Bełchatów oraz Elektrownia Bełchatów.



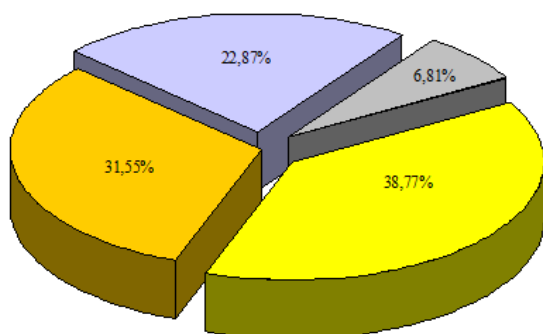
# Zasoby drzewne w zarządzie nadleśnictwa

Podział siedlisk leśnych ze względu na ich wilgotność



■ siedliska suche i świeże ■ siedliska wilgotne ■ siedliska bagienne i łąkowe

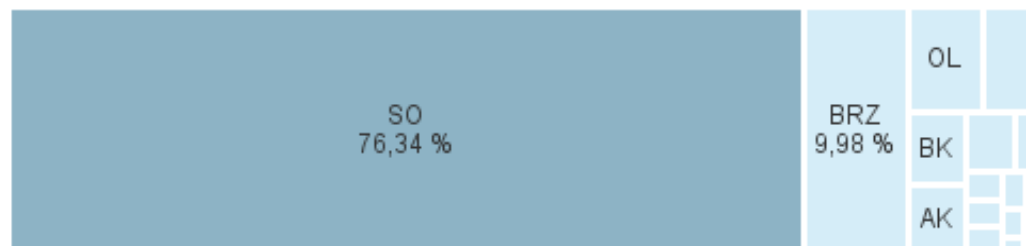
Udział poszczególnych typów siedliskowych lasów



■ bory ■ bory mieszane ■ lasy mieszane ■ lasy

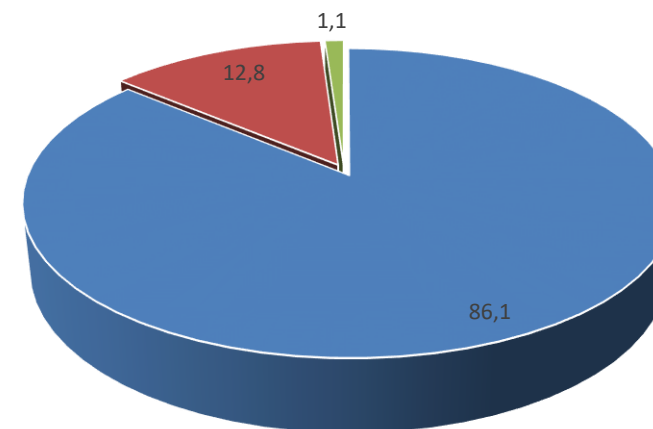
Przeciętny wiek drzewostanów (01.01.2017 r.): 58

Udział gatunków drzew (So, Brz, Ol, Bk, Ak, Db.s., Db.b, Md, Jw., Jd, Db.C. itd.):



Powierzchnia kompleksów leśnych

Stan na 01.01.2017 r.



■ Do 5,00 ha ■ 5,01-200,00 ha ■ >200,01 ha



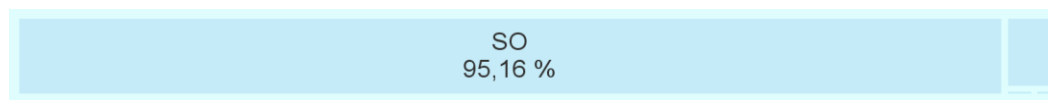
## Zasoby w zarządzie nadleśnictwa - Miasto i Gmina Zelów

W Nadleśnictwie Bełchatów Miasto Zelów leży w całości na terenie Leśnictwa Podlesie oraz na terenie Leśnictw Wola Pszczółtecka, Podlesie, Głupice.

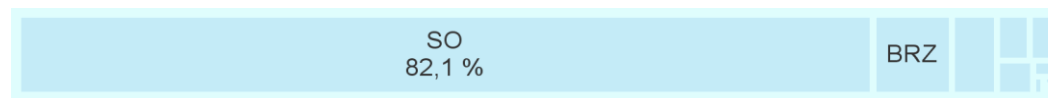
	Pow. ogółem (ha)	Lasy (ha)	Średni wiek
084 - Zelów Miasto	27,00	26,72	57
085 - Zelów Ob. wiej.	2 345,50	2 253,94	55

### Skład gatunkowy

Miasto



Gmina





## Infrastruktura nadleśnictwa

- Biuro Nadleśnictwa wraz z zapleczem technicznym – ul. Lipowa 175, Bełchatów
- 12 kancelarii leśnictw (w tym 11 z częściami mieszkalnymi)
- budynek szkółki z kancelarią i niezbędnym zapleczem szkółkarskim
- 12 budynków mieszkalnych
- 1 budynek wielorodzinny
- 2 budynki dzierżawione na cele inne niż mieszkaniowe
- dworek myśliwski





## Infrastruktura nadleśnictwa – zabezpieczenie pożarowe

Nadleśnictwo Bełchatów zostało zakwalifikowane do **najwyższej I kategorii zagrożenia pożarowego**.

System ochrony pożarowej Nadleśnictwa Bełchatów oparty jest o **dwie wieże** z kamerami przemysłowymi z możliwością obserwacji w Punkcie Alarmowo-Dyspozycyjnym zlokalizowanym przy biurze Nadleśnictwa. Jedna z wież zlokalizowana jest na **Górze Kamieńskiej** natomiast druga wieża zlokalizowana jest **przy budynku biurowym Nadleśnictwa**

Stopień zagrożenia pożarowego dla Nadleśnictwa Bełchatów ustalany jest o Meteorologiczny Punkt Pomiarowy zlokalizowany w Nadleśnictwie Spała (strefa 6C).





## Infrastruktura nadleśnictwa – zabezpieczenie pożarowe

W Nadleśnictwie funkcjonuje Meteorologiczny Punkt Pomiarowy, który pozwala doprecyzować stopień zagrożenia pożarowego.

W celu skutecznego zwalczania powstałych pożarów Nadleśnictwo prowadzi szereg działań w tym:

- Uzgadnianie z KP PSP sposobów postępowania na wypadek pożaru,
- Utrzymywanie sieci punktów czerpania wody,
- Utrzymywanie i rozbudowa sieci drogowej, w tym dojazdów pożarowych,
- Posiadanie przyczepy z modułem gaśniczym, baz sprzętu, utrzymanie łączności telefonicznej i radiowej.
- W 2023 r. 5 pożarów, łączna pow. 3,66 ha
- W 2024 r. 5 pożarów, łączna pow. 0,83 ha
- W 2025 r. 8 pożarów, łączna pow. 1,40 ha





## Infrastruktura nadleśnictwa – obiekty edukacyjne

Obiekty edukacyjne:

- Opowieści Bielika – ścieżka na Szkółce Leśnej Borowiny
- Ścieżka ekologiczna w uroczysku Borowiny
- Ścieżka edukacyjna w leśnictwie Bełchatów, przy SP w Dobiecinie
- Ścieżka przyrodniczo – leśna w uroczysku „Święte Ługi”

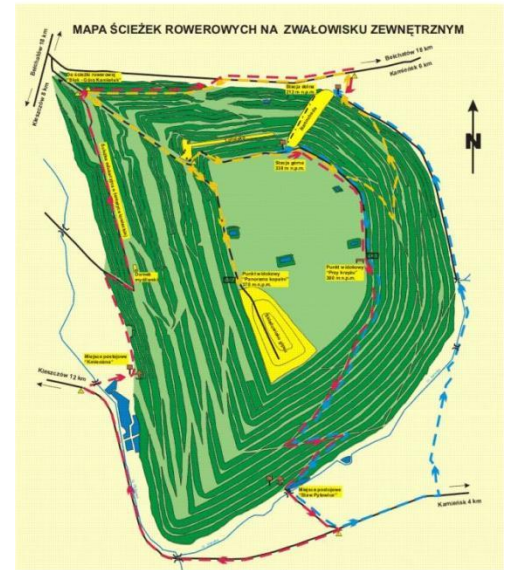


# Infrastruktura nadleśnictwa – obiekty edukacyjne

Obiekty edukacyjne:

- Ścieżki rowerowe na zwałowisku zewnętrznym
- Leśna ścieżka edukacyjna o tematyce łowieckiej- Góra Kamieńska
- Ścieżka przyrodniczo- leśna w uroczysku Łuszczanowice
- Zielony Punkt Kontrolny
- Punkt edukacyjny przy Nadleśnictwie Bełchatów wraz z Leśną Krainą Rekreacji

Zajęcia zorganizowane przy punktach edukacyjnych Nadleśnictwa można rezerwować na stronie Nadleśnictwa Bełchatów w zakładce terminarz i rezerwacje.



Ścieżka przyrodniczo-leśna w uroczysku „Święte Ługi”



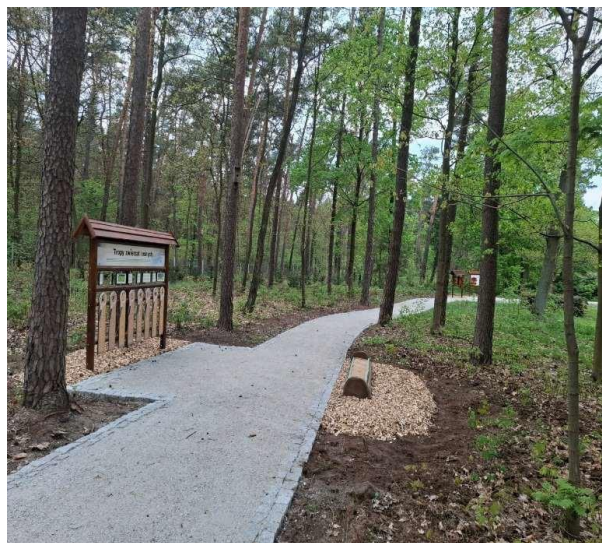
ZAJĘCIA EDUKACYJNE



## Infrastruktura Nadleśnictwa Kolumna – obiekty edukacyjne

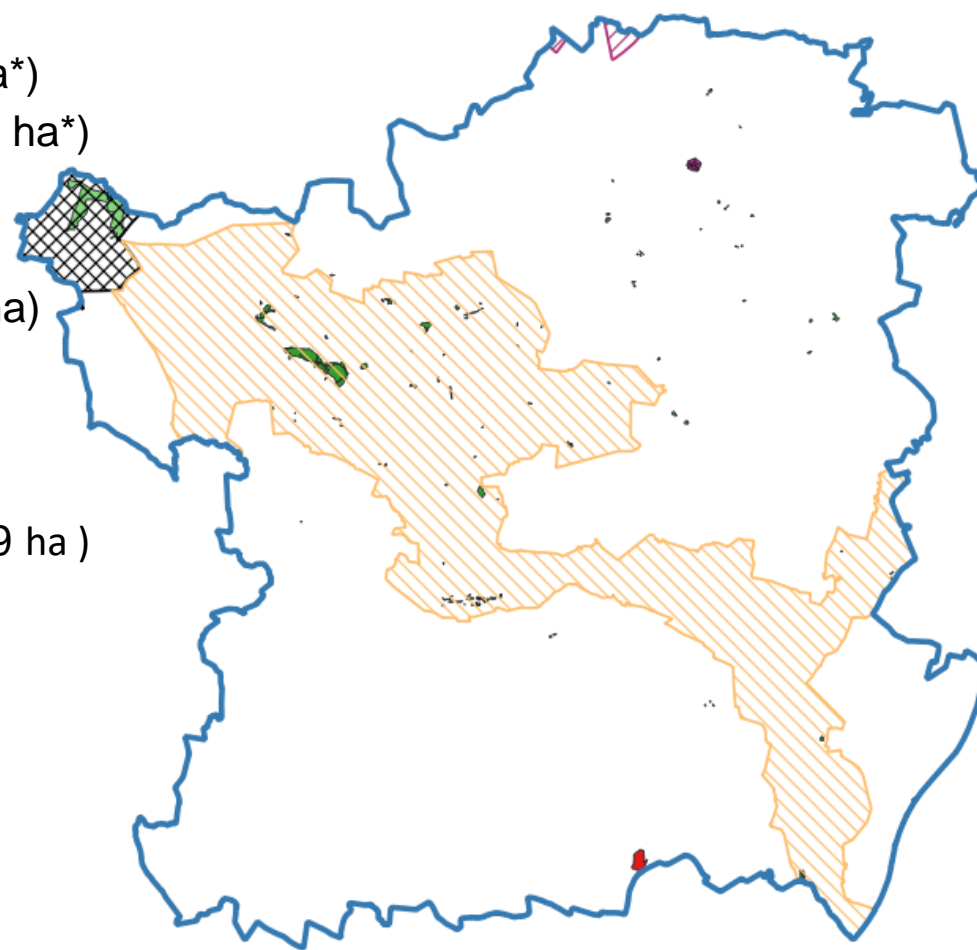
Nadleśnictwo Kolumna dysponuje również **obiektami edukacyjnymi** na terenie **Szkółki Leśnej w Drzewocinach** oraz **punktami edukacyjnymi** w **Leśnictwie Tuszyn, Dębowiec** oraz w **Ośrodku Hodowli Zwierzyny w Rydzynach**.

Nadleśnictwo Kolumna posiada ponadto **ścieżkę edukacyjno-przyrodniczą** w **Rezerwacie Molenda** położonym w **Leśnictwie Tuszyn**.



## Przyroda na terenie nadleśnictwa

- Park Krajobrazowy Międzyrzecza Warty i Widawki (79,09 ha\*)
- Obszar Chronionego Krajobrazu Doliny Widawki (12 202,30 ha\*)
- Obszar Natura 2000 „Święte Ługi” (151,25 ha )
- Rezerwat Łuszczanowice (41,09 ha)
- Rezerwat „Źródlika Borowiny” (35,71 ha) + otulina (35,06 ha)
- Zespół przyrodniczo-krajobrazowy Doliny Grabi
- Użytki ekologiczne (122 szt. - 273,32 ha)
- Pomniki przyrody – 10 szt.
- Dwie strefy ochronne wokół gniazd bociana czarnego (61,99 ha )
- Dworek myśliwski z zabytkowym parkiem



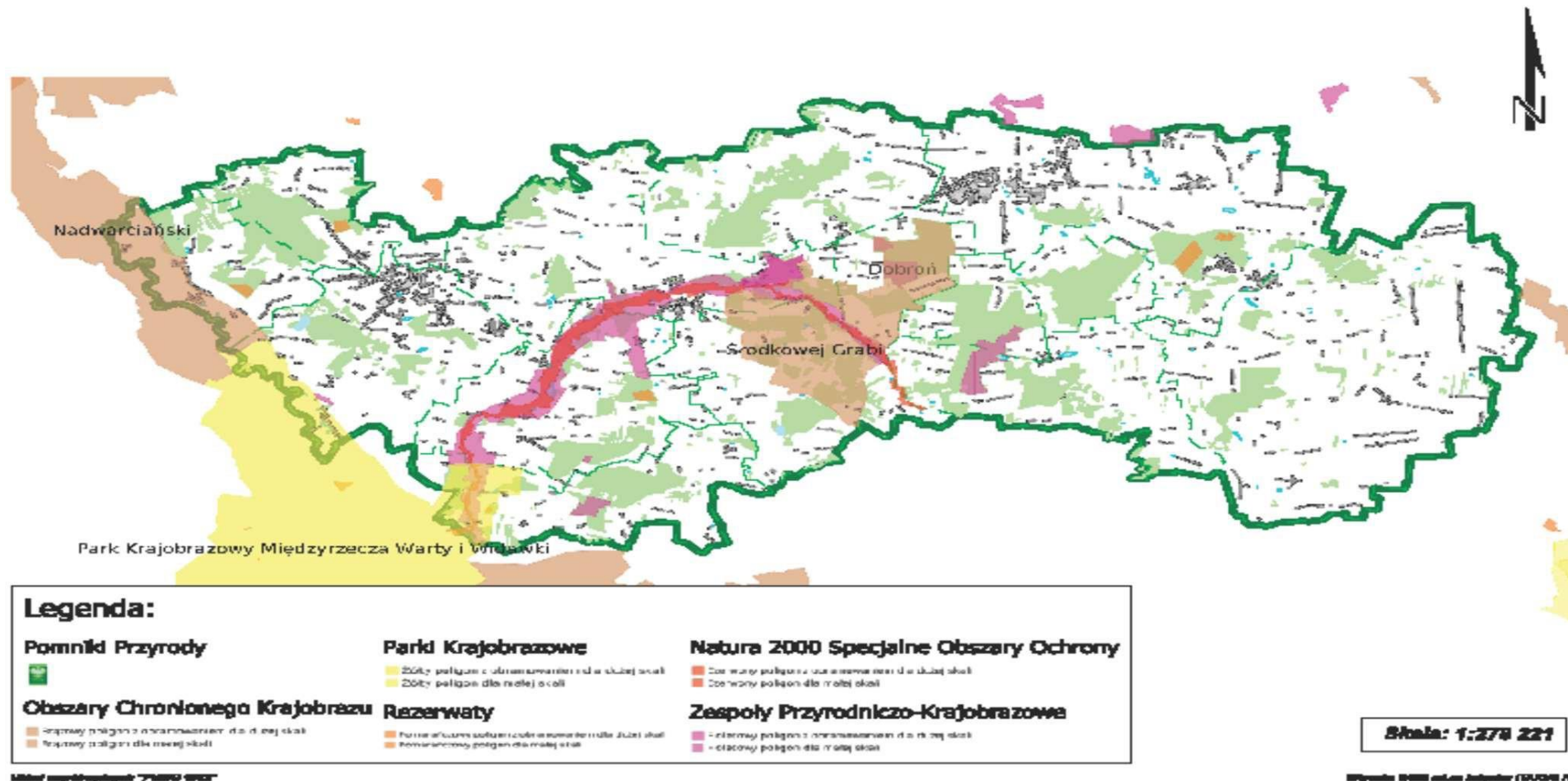


## Przyroda na terenie Nadleśnictwa Kolumna

Rodzaj obiektu	Grunty w zarządzie nadleśnictwa		W terytorialnym zasięgu poza gruntami w zarządzie nadleśnictwa	
	liczba	powierzchnia [ha]	liczba	powierzchnia [ha]
Rezerваты	6	382,2	-	-
Obszary Natura 2000	1	12,52	1	1 638,78
Park Krajobrazowy	1	279,87	1	2 188,06
Obszary Chronionego Krajobrazu	2	2 889,67	2	5 700,99
Zespoły przyrodniczo-krajobrazowe	7	1 399,94	2	5 722,15*
Użytki ekologiczne	7	12,34	11	98,94
Pomniki przyrody	23	-	721	-
Strefy ochronne	3	104,74	-	-



# Przyroda na terenie Nadleśnictwa Kolumna





## Istotne aspekty działalności nadleśnictwa – grunty prywatne

W ramach pełnionego nadzoru nad lasami niestanowiącymi własności Skarbu Państwa Nadleśnictwo Bełchatów przede wszystkim cechuje drewno pozyskane w lasach nie stanowiących własności Skarbu Państwa oraz wystawia właścicielowi lasu dokument stwierdzający legalność pozyskania drewna (tzw. świadectwo legalności pozyskania drewna).

Na podstawie zawartych porozumień, Nadleśnictwo Bełchatów sprawuje nadzór nad gospodarką leśną na terenie trzech starostw:

- Bełchatów- 13 119 ha
- Radomsko- 963 ha
- Piotrków Tryb.- 285,33 ha

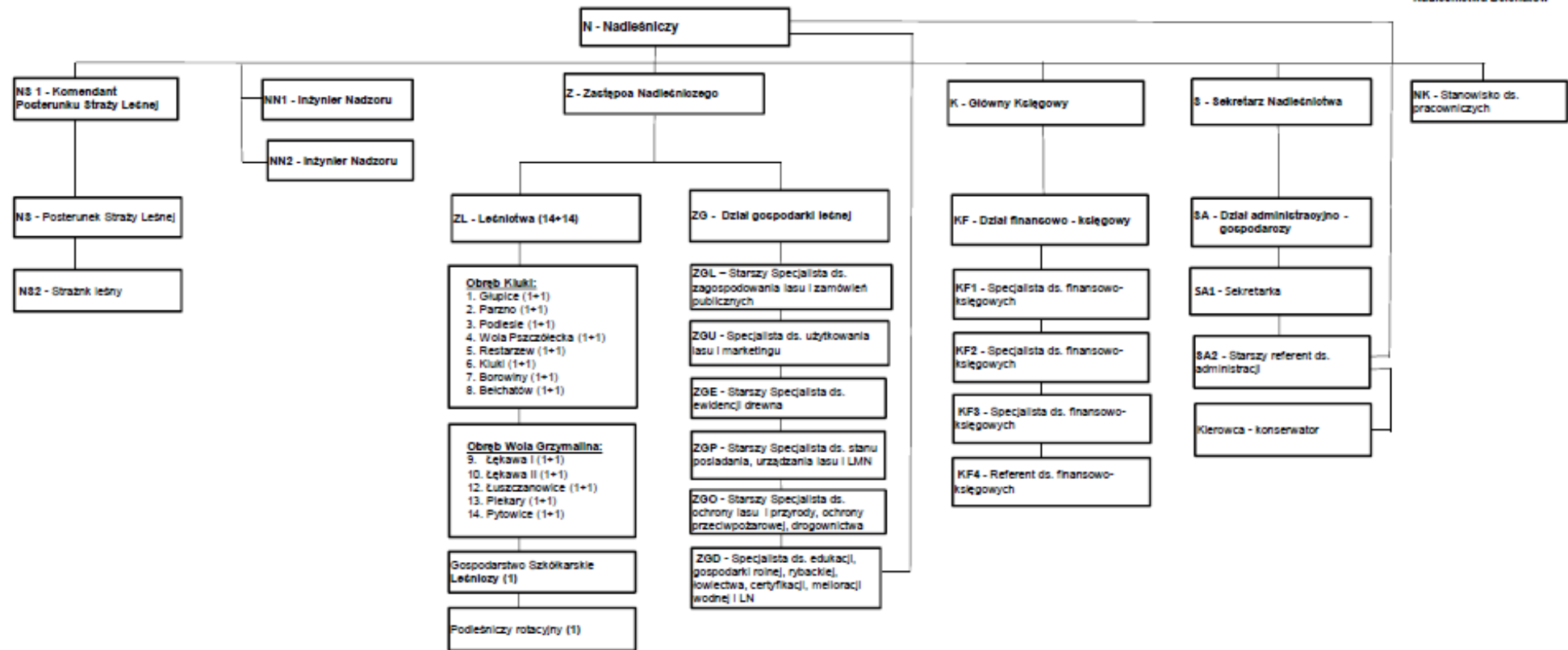


# Struktura organizacyjna nadleśnictwa

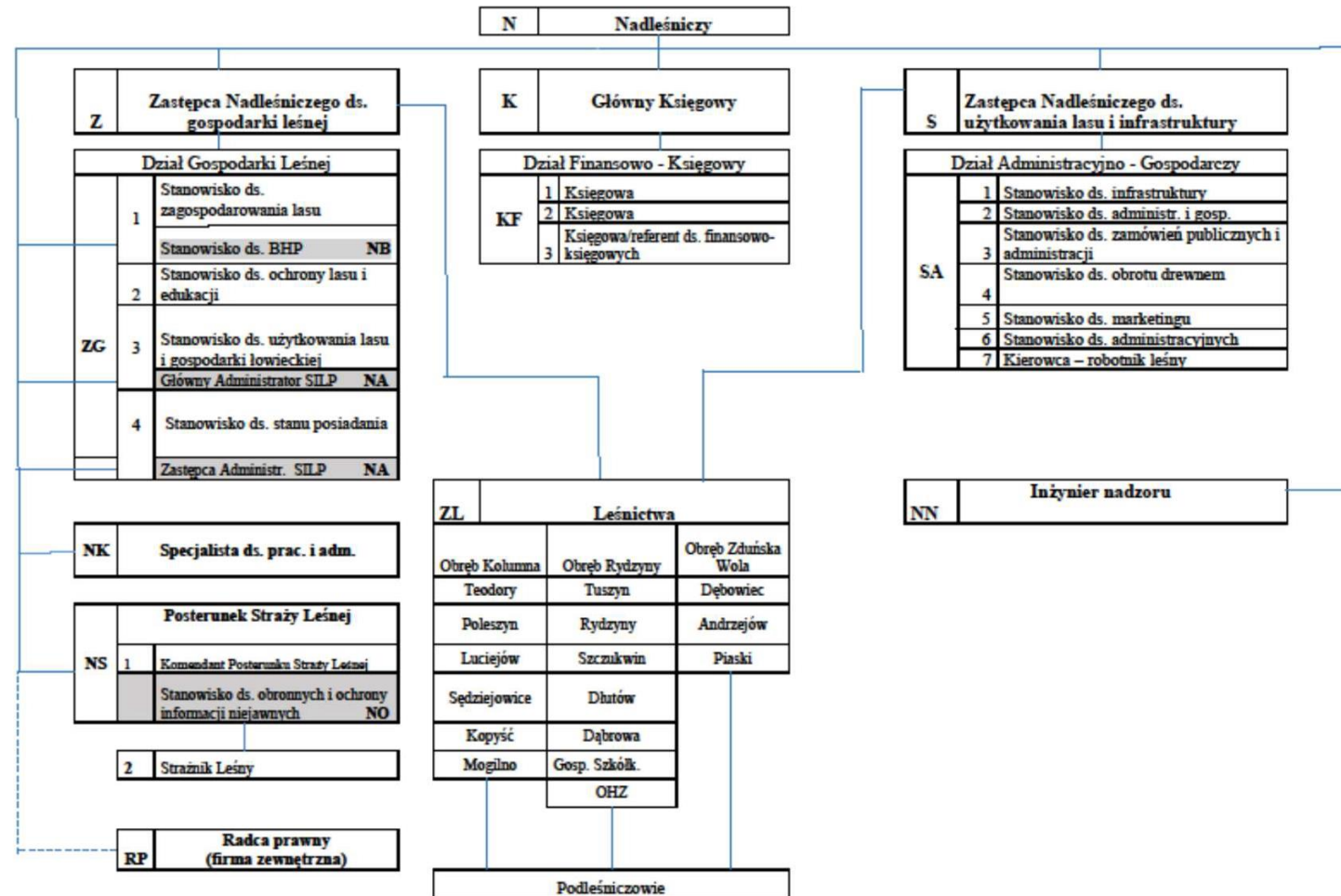
Aktualnie w Nadleśnictwie Bełchatów zatrudnione są 52 osoby, w tym 42 jako pracownicy Służby Leśnej.

Schemat organizacyjny Nadleśnictwa Bełchatów

Załącznik Nr 1  
do Regulaminu Organizacyjnego  
Nadleśnictwa Bełchatów



# Struktura organizacyjna Nadleśnictwa Kolumna





## Plan urządzenia lasu – podstawa działalności nadleśnictwa

To kluczowy dokument określający zasady gospodarki leśnej i podstawa naszego działania. Opracowany zazwyczaj **na 10 lat**. Obejmuje całe nadleśnictwo, ale indywidualne planowanie dotyczy wydzieleń, czyli kilkuhektarowych, jednolitych fragmentów lasu. Takich wydzieleń jest w naszym nadleśnictwie kilka tysięcy.

Plan wykonali specjaliści spoza Lasów Państwowych. Zatwierdził Minister Klimatu i Środowiska.

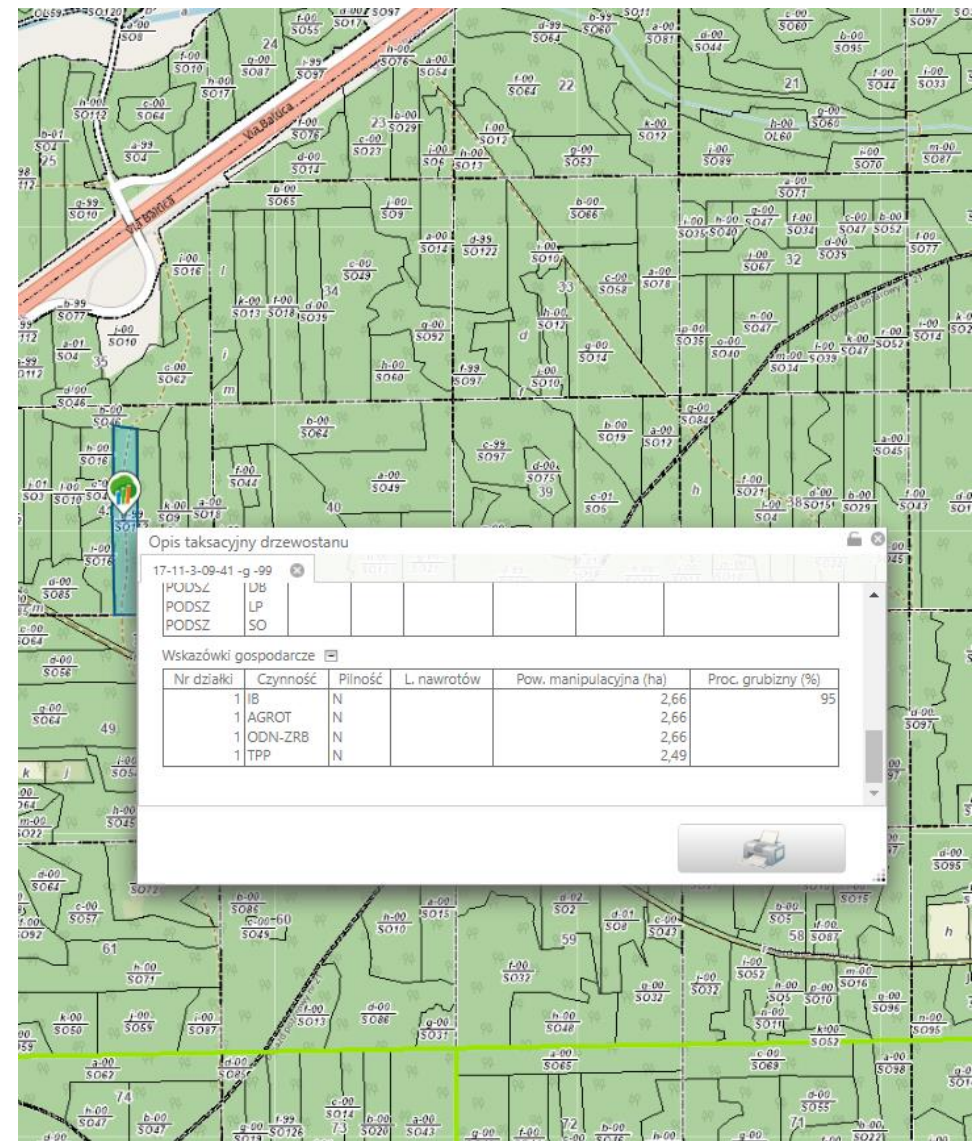
Plan zawiera opis i ocenę stanu lasu oraz cele, zadania i metody prowadzenia gospodarki leśnej. Proces jego tworzenia i zatwierdzania jest precyzyjnie uregulowany i angażuje różne podmioty oraz społeczeństwo.

### W jakim celu wykonujemy plan?

- **Zrównoważone zarządzanie lasami** – zapewnienie równowagi między ochroną przyrody a użytkowaniem lasów
- **Ochrona ekosystemów leśnych** – uwzględnienie obszarów chronionych i działań na rzecz bioróżnorodności
- **Planowanie pozyskania drewna** – określenie, ile drewna można pozyskać, bez naruszania stabilności lasów
- **Dostosowanie gospodarki leśnej do warunków środowiskowych** – uwzględnienie klimatu, gleby i zasobów wodnych

## Plan dostępny dla każdego

- **Działamy transparentnie.** Dlatego przy tworzeniu planu odbywają się konsultacje społeczne. Gotowy plan podlega strategicznej ocenie oddziaływania na środowisku i jest opiniowany przez RDOŚ, IOŚ
- **Każdy ma wgląd do planu.** Plan urządzenia lasu umieszczamy w internetowym BIP. [Do pobrania](#) udostępniamy opis nadleśnictwa (elaborat) i program ochrony przyrody.
- **Sprawdź, co zaplanowaliśmy w znanym Ci fragmencie lasu.** Treść planu trafia także do Banku Danych o Lasach ([bdl.lasy.gov.pl](http://bdl.lasy.gov.pl)). Tutaj każdy może zapoznać się z charakterystyką wybranego wydzielenia leśnego i sprawdzić, jakie prace będziemy prowadzić w tym fragmencie lasu





## Jak powstaje plan? Lokalny zespół współpracy

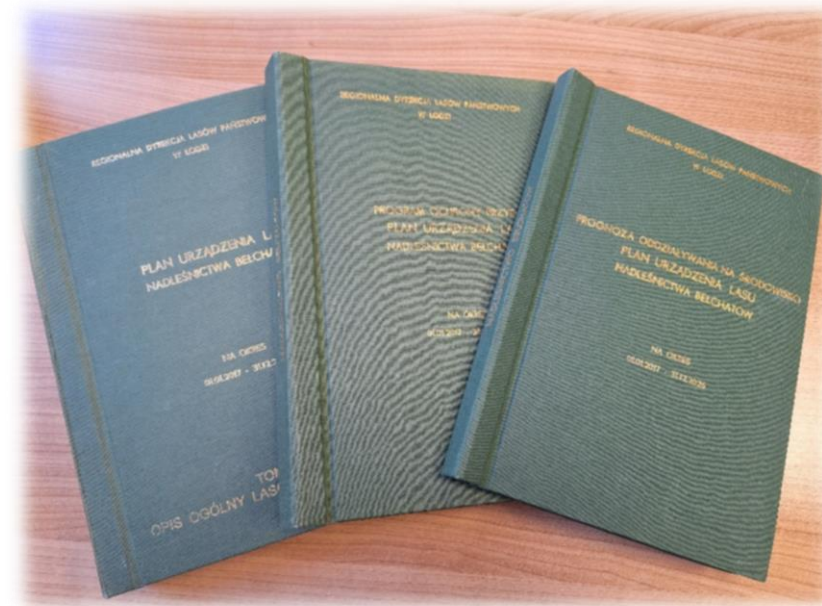
Nadleśnictwo Bełchatów jest w trakcie opracowywania PUL na lata 2027-2036.

Do opracowania PUL przez Dyrektora RDLP w Łodzi został powołany Zespół Lokalnej Współpracy, który jest organem opiniodawczym do Projektu Planu. Zespół został stworzony na podstawie dobrowolnych zgłoszeń i składa się z przedstawicieli jednostek samorządowych, firm, stowarzyszeń działających na terenie zarządzanym przez Nadleśnictwo Bełchatów.

Wykonawcą planu na lata 2027-2034 dla Nadleśnictwa Bełchatów jest firma KRAMEKO sp. z o.o. z siedzibą w Krakowie.

Sporządzanie planu zakłada:

1. Prace przygotowawcze – analiza stanu obecnego
2. Prace terenowe – taksacja drzewostanów
3. Prace kameralne – obliczanie zasobności i etatów
4. Opiniowanie Projektu Planu oraz jego zatwierdzenie przez Ministra Klimatu i Środowiska.





## Rozmiar zadań zapisanych w planie urządzenia lasu

***Aktualny Plan Urządzenia Lasu w Nadleśnictwie Bełchatów obowiązuje od roku 2017 i został opracowany na 10 lat - na lata 2017 - 2026***

etat miąższościowy użytków rębnych (m3)	483 759
etat powierzchniowy cięć w użytkowaniu przedrębnym (ha)	10 605,36
szacunkowe pozyskanie w użytkowaniu przedrębnym (m3)	434 780
projektowana powierzchnia zalesień i odnowień (ha)	1 782,72
projektowana powierzchni pielęgnowania lasu (ha)*	2065,29

\* - powierzchnia sumaryczna, może obejmować zabiegi wielokrotne, np. PIEL i CW na jednej powierzchni.



# Część II

**Co się działo w nadleśnictwie –  
podsumowanie roku 2025**



## Pozyskanie drewna

Pozyskanie drewna	Rębne [m3]	Przedrębne [m3]	Przygodne [m3]	Suma:
<b>Suma dla Nadleśnictwa</b>	36 795,37	50 783,15	3 445,96	91 024,48
<b>w tym w Mieście i Gminie Żelów</b>	4 219,86	6 160,98	129,52	10 510,36

Sortymenty	Małowymiarowe	Średniowymiarowe	Wielkowymiarowe	Suma:
<b>Suma dla Nadleśnictwa</b>	2 918,87	57 139,72	30 965,89	91 024,48
<b>w tym w Mieście i Gminie Żelów</b>	241,22	7 111,92	3 157,62	10 510,36

Drewno opałowe		Pozyskanie (m3)	Cena średnia (zł)	Cena min. (zł)	Cena max. (zł)
<b>M2</b>	<b>gałęziówka</b>	2 918,87	49,97	30	50
<b>S4</b>	<b>wałki opałowe</b>	6 987,78	167,22	108	200



## Partnerzy gospodarczy

Wykonawca - ZUL	Zrealizowana wartość umowy [zł]	Pakiety	Gminy w zasięgu działania ZUL
Wykonawca - TREE COMPANY SP.Z O.O. Z SIEDZIBĄ W GORZKOWICZKACH	2 535 230,16	1. L.01,06,08	Bełchatów Miasto i Gmina, Drużbice, Kluki, Szczerców, Żelów
Wykonawca - TREE COMPANY SP.Z O.O. Z SIEDZIBĄ W GORZKOWICZKACH	3 030 465,08	2.L.02,03,04,05	Bełchatów Gmina, Widawa, Kluki, Szczerców, Żelów
Wykonawca - TREE COMPANY SP.Z O.O. Z SIEDZIBĄ W GORZKOWICZKACH	2 120 219,80	3.L.07,10,12	Bełchatów Gmina, Dobryszycy, Kleszczów, Kluki, Kamieńsk, Sulmierzyce
Wykonawca - USŁUGI LEŚNE DAMIAN BOROWIK	2 211 015,16	4.L.09,13,14	Bełchatów Gmina, Gomunice, Kleszczów, Kluki, Rząśnia, Kamieńsk, Szczerców, Sulmierzyce
Wykonawca - SOSNEX SABINA RUDZKA	556 732,21	5.SZKL	Bełchatów Miasto i Gmina, Drużbice, Żelów, Widawa, Sulmierzyce, Szczerców, Kamieńsk, Kleszczów, Kluki,



## Partnerzy gospodarczy

Kierunek - nazwa	Ilość [m3]	Wartość [zł]	Liczba firm/klientów
dostawy do jednostek innych RDLP	14,80	783,86	1
sprzedaż na umowy do klientów krajowych	84 933,58	23 343 263,51	122
rozchód na deputaty	31,99	5 834,99	
rozchód na własne potrzeby	74,40	4 795,93	
sprzedaż detaliczna	8 155,31	1 268 533,24	1 256

W transporcie drewna znajduje zatrudnienie wiele firm przewozowych.

W trakcie prowadzenia naszej działalności korzystamy z usług różnych przedsiębiorstw, w tym w szczególności współpracujemy z firmami geodezyjnymi, dostawcami materiałów biurowych i marketingowych, sprzętu elektronicznego, oraz przedstawicielami wielu innych branż.



## Hodowla lasu

HODOWLA LASU	Odnowienia [ha]	Pielęgnowanie upraw [ha]	Czyszczenia [ha]	Trzebieże [ha]	Zalesienia [ha]
Nadleśnictwo	108,53	448,40	233,83	1 318,01	3,58
w tym na terenie Miasta i Gminy Żelów	17,02	71,41	48,11	137,04	-





## Ochrona przyrody

- Program restytucji cisa
- Regionalny program ochrony goździka sinego oraz piaskowca trawiastego
- Program restytucji żółwia błotnego
- Program bociany online
- Program zakładania metaplantacji bagna zwyczajnego (2021, 2022)
- Program zakładania metaplantacji liczydła górskiego (2017)

Na terenach chronionych nie wykonywaliśmy żadnych zadań gospodarczych.



## Gospodarowanie gruntami

W 2025 r. Nadleśnictwo Bełchatów nabyło 59,03 ha gruntów za kwotę 2.420.810,00 zł, a także przejęło 4,0362 ha gruntów po byłym PFZ (art. 4 i 74 Ustawy o Lasach)

W dalszym ciągu zainteresowani jesteście nabywaniem gruntów leśnych oraz przeznaczonych do zalesienia. Szczegółowe informacje o nabywaniu gruntów można znaleźć na naszej [stronie internetowej](#).

W trybie Ustawy z dnia 10 kwietnia 2003 r. o szczególnych zasadach przygotowania i realizacji inwestycji w zakresie dróg publicznych Nadleśnictwo przekazało grunty o łącznej pow. 0,9221 ha.



## Działania na rzecz społeczności lokalnych

- spotkania z leśnikiem w szkołach i punktach edukacyjnych Nadleśnictwa
- Piknik Rodzinny „Czas w las”
- konkurs „Mój las”
- organizacja pojedynczych wydarzeń edukacyjnych np. Grzybowe LOVE, Noc nietoperzy, Noc ciem,
- sadzenia lasu ze szkołami, samorządami oraz jesienna edycja „Nadleśnictwo Bełchatów sadzi miododajne – dla pszczół, dla lasów, dla ludzi”
- udział w akcji „Drzewko za makulaturę”
- udział w akcji „Las od podszewki”



## Działania na rzecz społeczności lokalnych

- współorganizujemy i chętnie uczestniczymy w różnorodnych wydarzeniach promujących leśnictwo, ochronę środowiska, aktywny wypoczynek na świeżym powietrzu,
- wspieramy działalność edukacyjną placówek szkolnych i przedszkolnych - udzielamy patronatu nad konkursami ekologicznymi, udzielamy wsparcia w postaci drobnych nagród, gadżetów;
- współpracujemy z lokalnymi instytucjami i stowarzyszeniami, np. harcerzami, Rejonowym Kołem Pszczelarzy w Bełchatowie
- udostępniamy teren i obejmujemy patronatem zawody organizowane przez lokalne kluby/stowarzyszenia sportowe i samorządy

W celu nawiązania współpracy zachęcamy do kontaktu.





## Finanse

- wykorzystanie środków funduszu leśnego: 4.018,15 zł (program restytucji cisa)
- dopłaty bezpośrednie ARiMR: 25.271,62 zł
- VAT – 5.368.211,00zł
- **podatki i opłaty lokalne:**

Rodzaj podatku	Wartość [zł]	w tym do Miasta i Gminy Zelów
Podatek leśny	676 842	95 405
Podatek od nieruchomości	13 518	1 871
Podatek rolny	773	8

## Zagrożenia i przeciwdziałanie zagrożeniom

RODZAJ ZAGROŻENIA	POWIERZCHNIA [HA]*
JEMIOŁA NA SOŚNIE	1187,96
ZWIERZYNA	238,75
HUBA KORZENI	6,36
ZAMIERANIE DĘBÓW	46,46
KORNIK OSTROZĘBNY	

\* wartości przybliżone





## Zagrożenia i przeciwdziałanie zagrożeniom

	Rębnie sanitarne	Pozyskanie przygodne [M3]
Dla Nadleśnictwa	-	3 445,96
w tym w Mieście i Gminie Zelów	-	129,52

	Ochrona przed zwierzyną [ha]	Ograniczenie liczebności szkodliwych owadów [ha]	Pozostałe zabiegi z zakresu ochrony lasu [ha]	Pozostałe zabiegi z zakresu ochrony lasu – śmieci m3*	Powierzchnia upraw objętych kontrolą [ha]	Ilość pułapek wystawionych do szacowania zagrożenia od owadów [szt]
Suma:	153,88	13,19	11,24	82,35	86,65	136
w tym w Mieście i Gminie Zelów	4,84	1,05		-	15,82	-

\* Brak możliwości odniesienia do konkretnej gminy



# Część III

**Co będzie się działo w Nadleśnictwie Bełchatów?  
Plany na 2026 rok**

## Pozyskanie drewna – plan na 2026 rok

Użytkowanie:	Rębne [m3]	Przedrębne [m3]	Przygodne [m3]	Razem [m3]
Nadleśnictwo – ogółem	37 963	42 626	13 472	94 061
w tym w Mieście i Gminie Zelów	3 895	6 503	1780,51	12 136,22

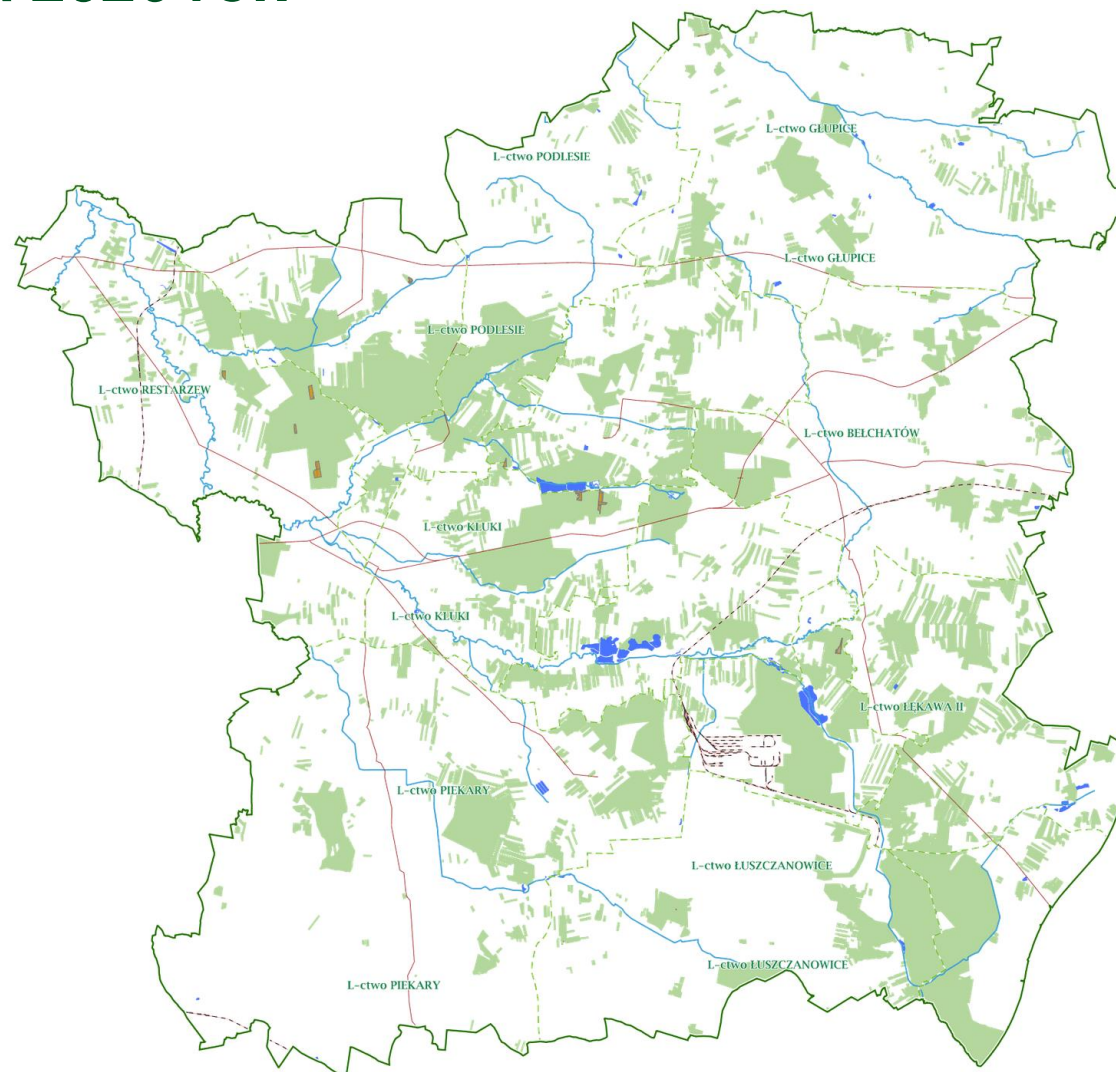
Sortymenty	Małowymiarowe	Średniowymiarowe	Wielkowymiarowe	Razem
Nadleśnictwo - ogółem	1 061	59 261	33 739	94 061
w tym w Mieście i Gminie Zelów	56,98	8006,28	4072,96	12 136,22

DREWNO OPAŁOWE		pozyskanie (plan - m3)	Cena średnia (zł)	Cena min. (zł)	Cena Max. (zł)
M2	gałęziówka	1 061	50	50	50
S4	wałki opałowe	9 778	172	108	205





# Pozyskanie drewna – plan na 2026 rok





## Inne zadania gospodarcze - plany

HODOWLA LASU	Odnowienia [ha]	Pielęgnowanie upraw [ha]	Czyszczenia [ha]	Trzebieże [ha]	Zalesienia [ha]
Nadleśnictwo:	101,14	451,00	159,53	1 304,54	1,28
w tym w Mieście i Gminie Zelów	21,06	46,61	174,67	-	-

OCHRONA LASU-	Ochrona przed zwierzyną [ha]	Ograniczenie licz. szkodliwych owadów [ha]	Ograniczenie pow. występowania grzybów [ha]	Pozostałe zabiegi z zakresu ochrony lasu [ha]	Pozostałe zabiegi z zakresu ochrony lasu (śmieci – M3)	Planowana ilość pułapek do wystawienia w celu oszacowania zagrożenia od owadów [szt]
Nadleśnictwo:	132,18	8,67	10,00	38,60	224,00	73,04
w tym w Mieście i Gminie Zelów	3,53	-	-	4,79	*	-

\* Brak możliwości przyporządkowania do gminy



## Wydarzenia

Wydarzenia w 2026 roku (potwierdzone):

- Udział w Targach Ogrodniczych – 26.04.2026 r.
- Konkurs „Mój las” – składanie prac do 30.04.2026 r.
- Plener Malarski na Uroczysku Święte Ługi – 09.05.2026 r.
- Piknik Rodzinny „Czas w las” – 20.06.2026 r.
- Wystawa prac malarskich w Galerii Olimpia wraz z warsztatami dla dzieci (03.07-17.07.2026 r.)
- Biegi na orientacje – 26.09.2026 r.
- Wystawa „Leśnik dawniej – leśnik dziś” w Muzeum Regionalnym w Bełchatowie – październik/listopad

Planowane (nie potwierdzone):

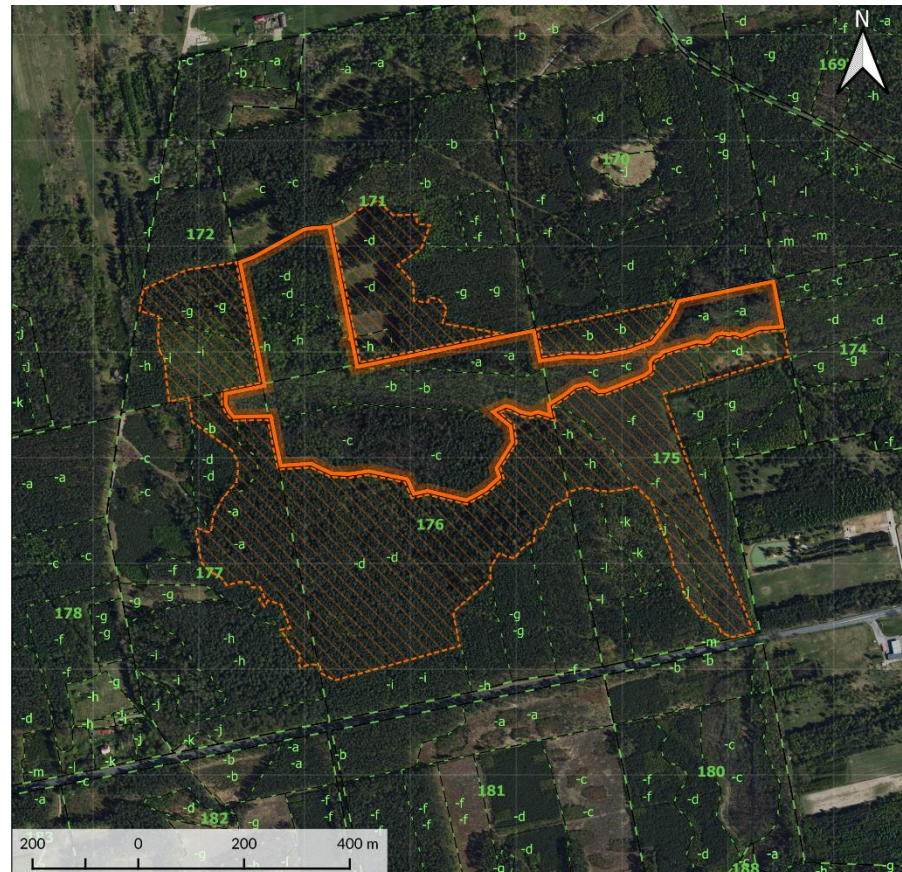
- Udział w akcji „Osiedlowe Lato w Mieście”
- Udział w akcji „Drzewko za makulaturę”
- Udział w Jarmarku Bożonarodzeniowym

**Zapraszamy do czynnego udziału we wszystkich wydarzeniach,  
których organizatorem lub partnerem jest Nadleśnictwo  
Bełchatów!**

# Ochrona przyrody – nowe rezerваты wg planu RDOŚ w Łodzi

Projektowane rezerваты – 100 rezerwatów na 100-lecie Lasów Państwowych

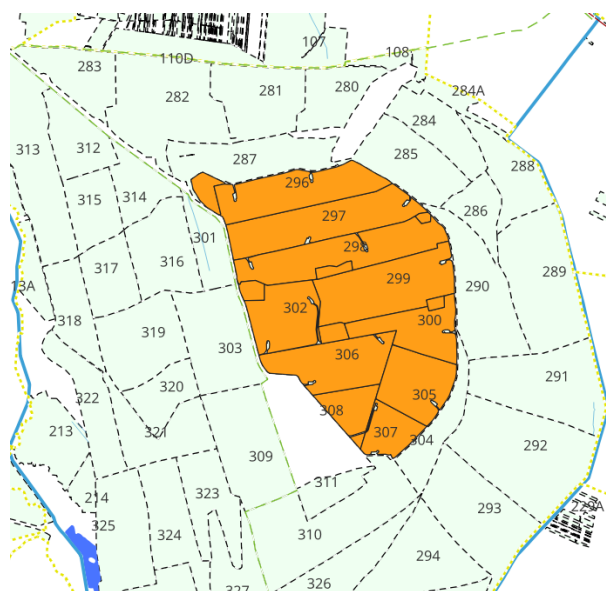
Rezerwat przyrody Kluki im. Henryka Baksalerskiego w leśnictwie Kluki



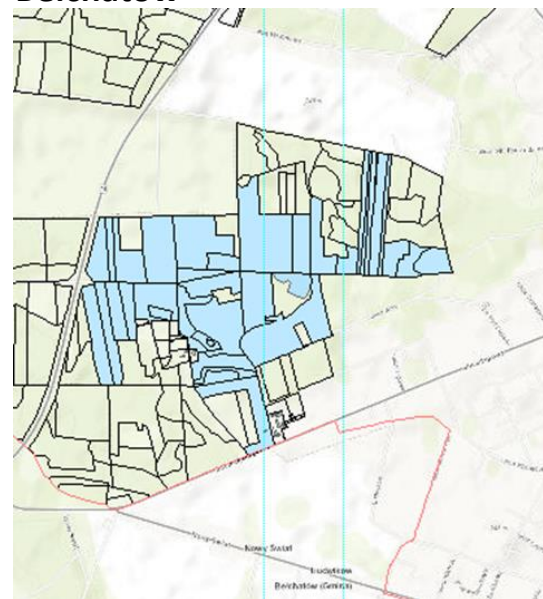
## Las społeczne – konsultacje

W związku z pracami nad PUL 2027-2036 konsultowana jest lokalizacja lasów o zwiększonej funkcji społecznej. Dotychczasowe propozycje to:

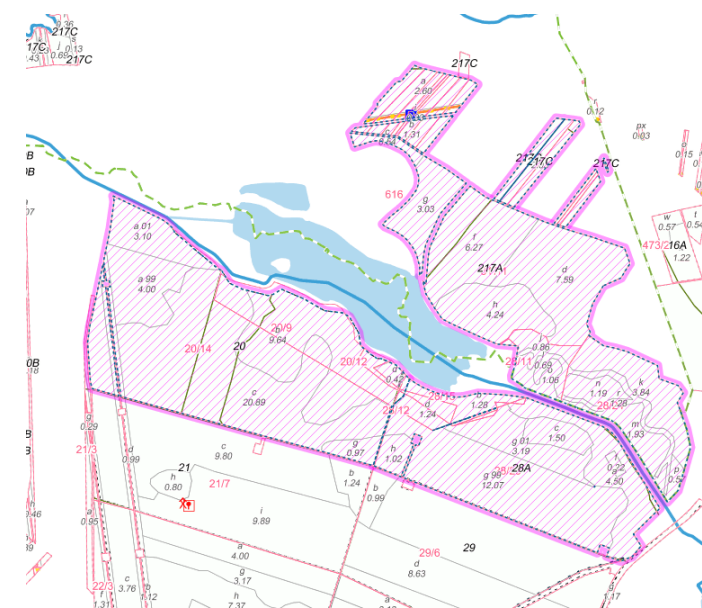
**Wierzchowina Góry Kamińskiej**



**Tereny przy Miściec Bełchatów**



**Tereny wokół zbiornika Wawrzkowizna**



W przypadku konieczności wyznaczenia dodatkowych obszarów prosimy o kontakt.  
Wyznaczenie dodatkowych terenów może odbyć się w trakcie prac nad nowym PUL.



## Inwestycje

- zbiorniki małej retencji w leśnictwie Podlesie,
- budowa dojazdu do leśnictwa Borowiny, Restarzew,
- budowa dróg w leśnictwie Bełchatów oraz Parzno,
- nabywanie gruntów leśnych i przeznaczonych do zalesienia.





## Kontakt

### ***Nadleśnictwo Bełchatów***

Adres: ul. Lipowa 175, 97-400 Bełchatów

E-mail: [belchatow@lodz.lasy.gov.pl](mailto:belchatow@lodz.lasy.gov.pl)

ePUAP: /pgl\_lp\_0601/SkrytkaESP

E-doręczenia: AE:PL-40819-52509-EAEWV-27

### ***Nadleśnictwo Kolumna***

ul. Leśników Polskich 1c 98 – 100 Łask

E-mail: [kolumna@lodz.lasy.gov.pl](mailto:kolumna@lodz.lasy.gov.pl) ePUAP:

/pgl\_lp\_0606/SkrytkaESP

Bądź z nami na bieżąco: 

[www.belchatow.lodz.lasy.gov.pl](http://www.belchatow.lodz.lasy.gov.pl)

[www.kolumna.lodz.lasy.gov.pl](http://www.kolumna.lodz.lasy.gov.pl)